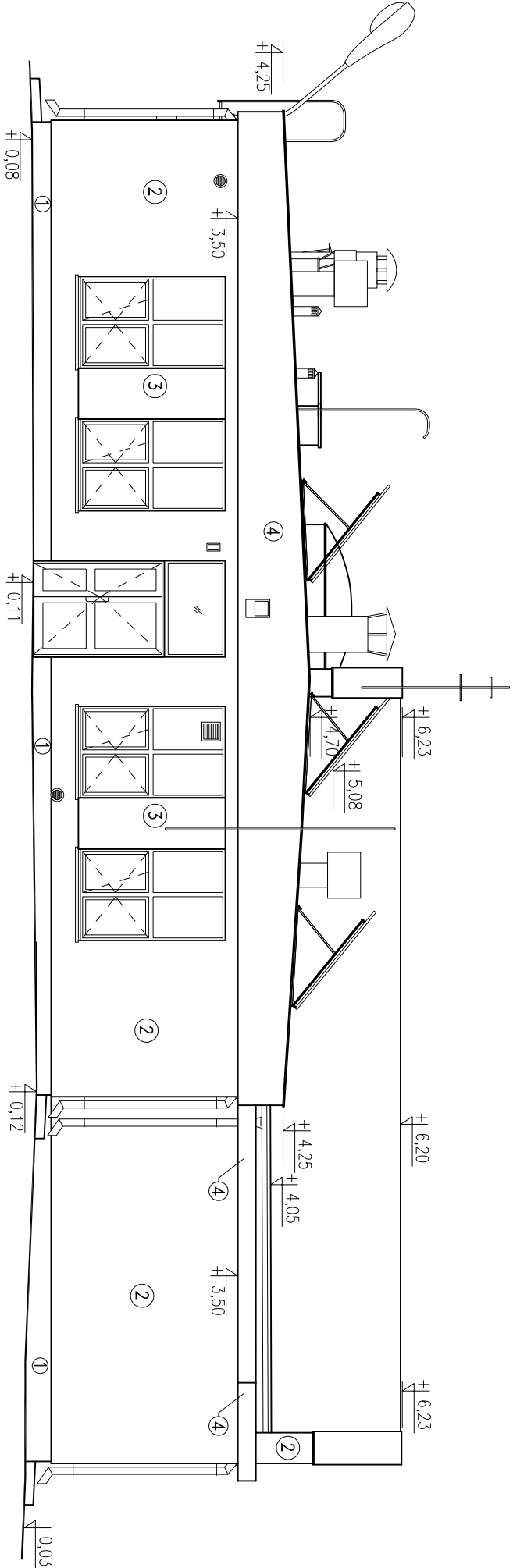


ELEWACJA PÓŁNOCNO-WSCHODNIA



ELEWACJA PÓŁDNIOWO-ZACHODNIA

Okna PCV w kolorze białym, $U=0,9W/m^2K$.

Ślusarka aluminiowa i drzwi zewn. w kolorze białym, $U=1,3W/m^2K$.

Koniny i gzymsy – tynk elewacyjny w kolorze grafitowym (np. RAL 7012).

Obrobki blacharskie w kolorze grafitowym (np. RAL 7024).

Rynny i rury spustowe stalowe, ocynkowane, malowane w kolorze grafitowym (np. RAL 7024).

- 1 – Tynk mozaikowy w kolorze grafitowym (np. RAL 7024).
- 2 – Tynk elewacyjny dkrilowy w kolorze szarym (np. RAL 7040).
- 3 – Tynk elewacyjny dkrilowy w kolorze bordowym (np. RAL 3011).
- 4 – Tynk elewacyjny dkrilowy w kolorze grafitowym (np. RAL 7012).

"MWB" **BIURO PROJEKTÓW I USŁUG BUDOWLANYCH "MWB"**
25-385 KIELCE, ul. PROSTA 284C, tel. 606 998 217

Investor: Powiat Jędrzejowski, ul. 11 Listopada 83, 28-300 Jędrzejów

TEMAT: Poprawa efektywności energetycznej placówek edukacyjnych Powiatu Jędrzejowskiego
wraz z wykorzystaniem odnawialnych źródeł energii
Centrum Kształcenia Praktycznego w Jędrzejowie, ul. Okrzei 63, dz. nr ew. 393/3 obręb 4

PRZEDMIOT RYS.: STADIUM: BRANŻA: Data:

ELEWACJE PÓŁNOCNO-WSCHODNIA i PÓŁDNIOWO-ZACHODNIA PROJEKT BUDOWLANY ARCHITEKTURA

Projektował: mgr inż. arch. Marek Góra Nr uprawnień: Podpis: Skala: 1:100

Opracował: mgr inż. Monika Walczyk-Bera SWK/0094/PWOK/07 Nr rys.: A-9